

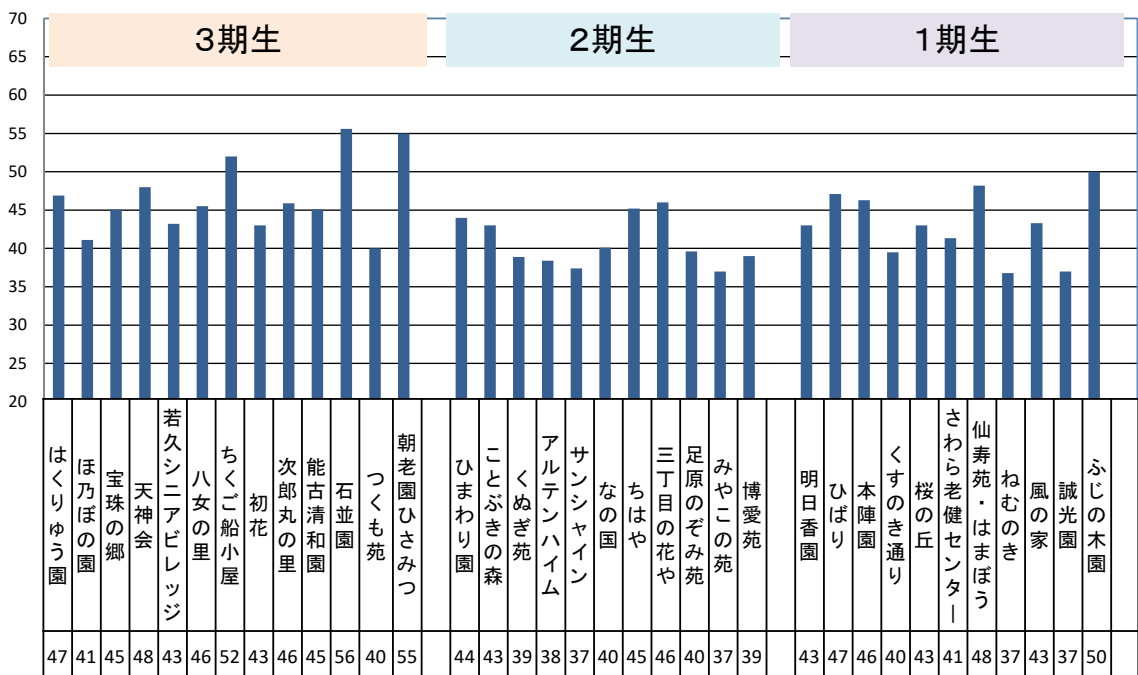
令和4年度モデル施設の現況

介護職員の平均年齢・男女比・腰痛・抱え上げ・持ち上げ調査の結果

- ① 令和4年度モデル施設の介護職員 平均年齢
- ② 令和4年度モデル施設の介護職員の男女比率
- ③ 1期生・2期生・3期生の腰痛者、6月と12月の各施設ごとの変化
- ④ 1期生・2期生・3期生の持ち上げや抱え上げ介護の各施設ごとの変化
- ⑤ 腰痛及び持ち上げ抱え上げ介護の1期生・2期生・3期生の変化の平均

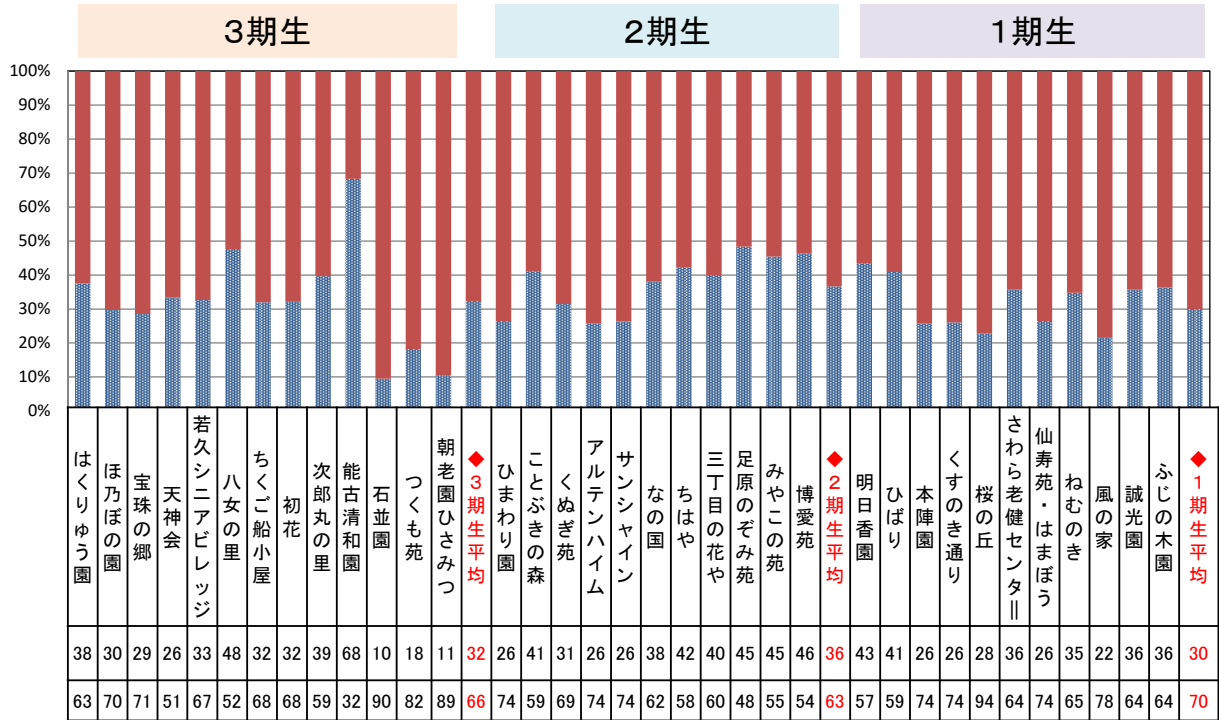
① モデル施設の介護職員の平均年齢 12月末現在

全モデル施設の平均年齢 44歳



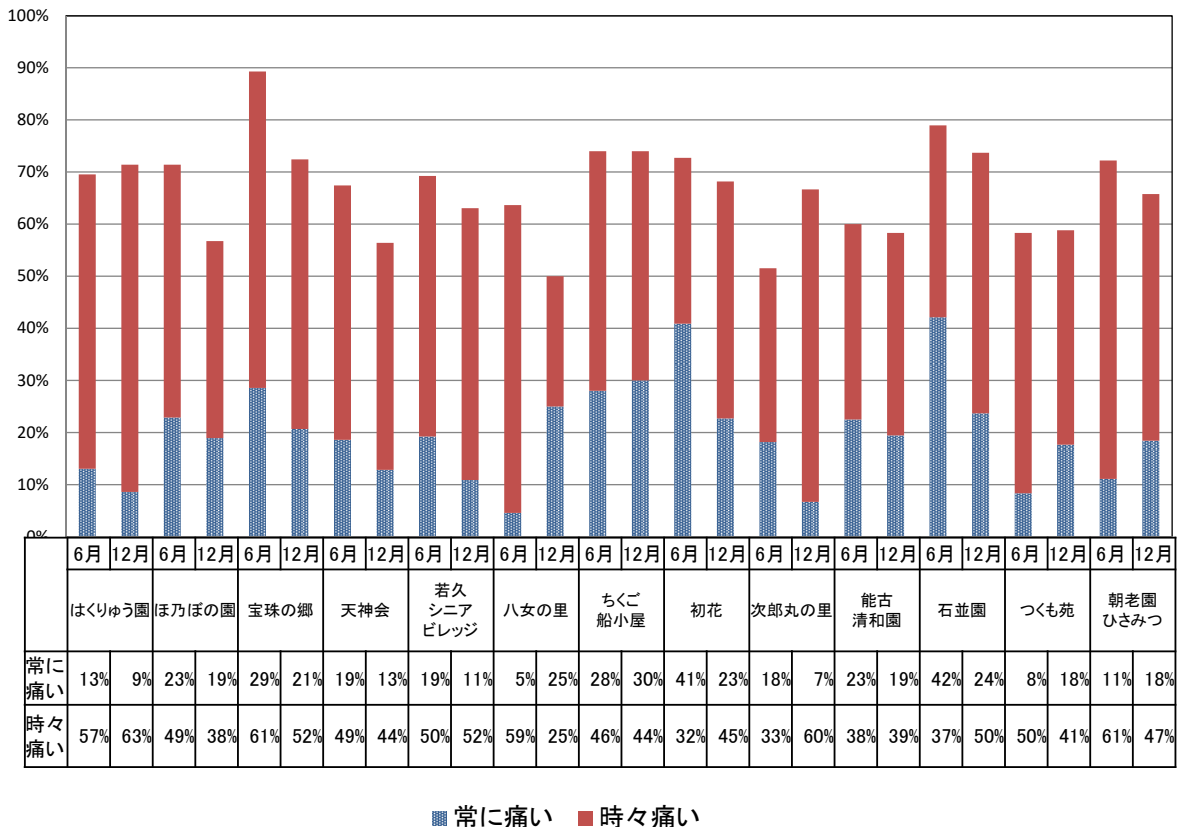
施設により37歳から56歳と差が大きい。全国平均47.7歳 (令和3年度介護労働実態調査)

② モデル施設 介護職員の性別の割合 全施設の平均 男性33%・女性67%



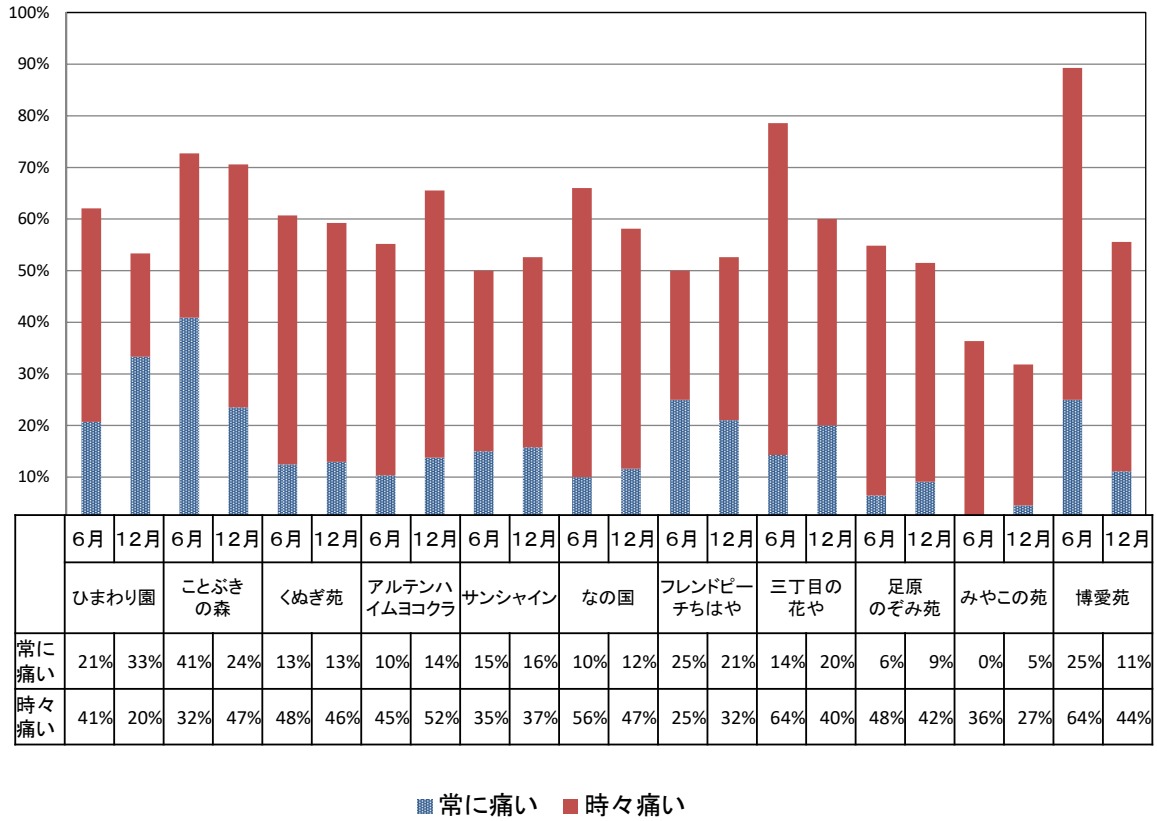
介護職員の性別の割合は施設により、女性介護職は32%～90%、男性の介護職は10から68%と施設による変化が見られた
(参考 令和3年度介護労働実態調査 全国平均男性19.8% 女性71.1% 無回答9.0%)

③ 腰痛の変化 3期生 新規取り組み施設

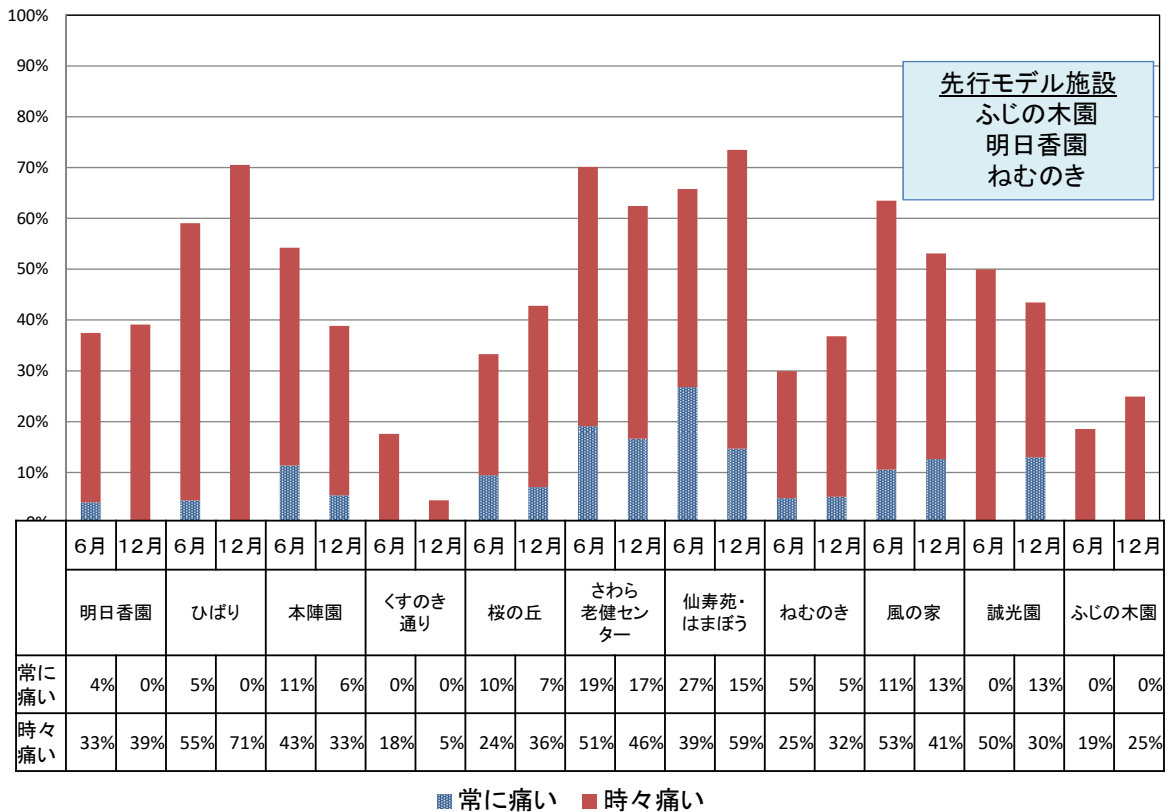


■ 常痛 ■ 時々痛

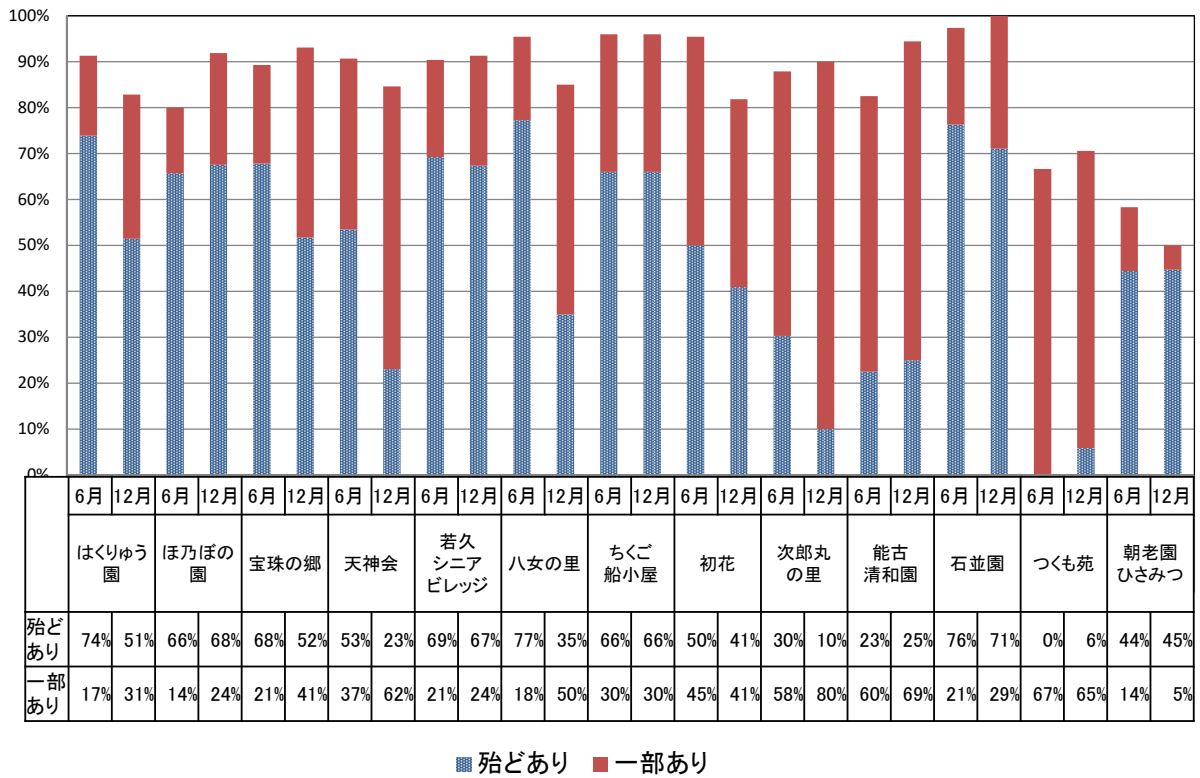
③ 腰痛の変化 2期生 メンター施設



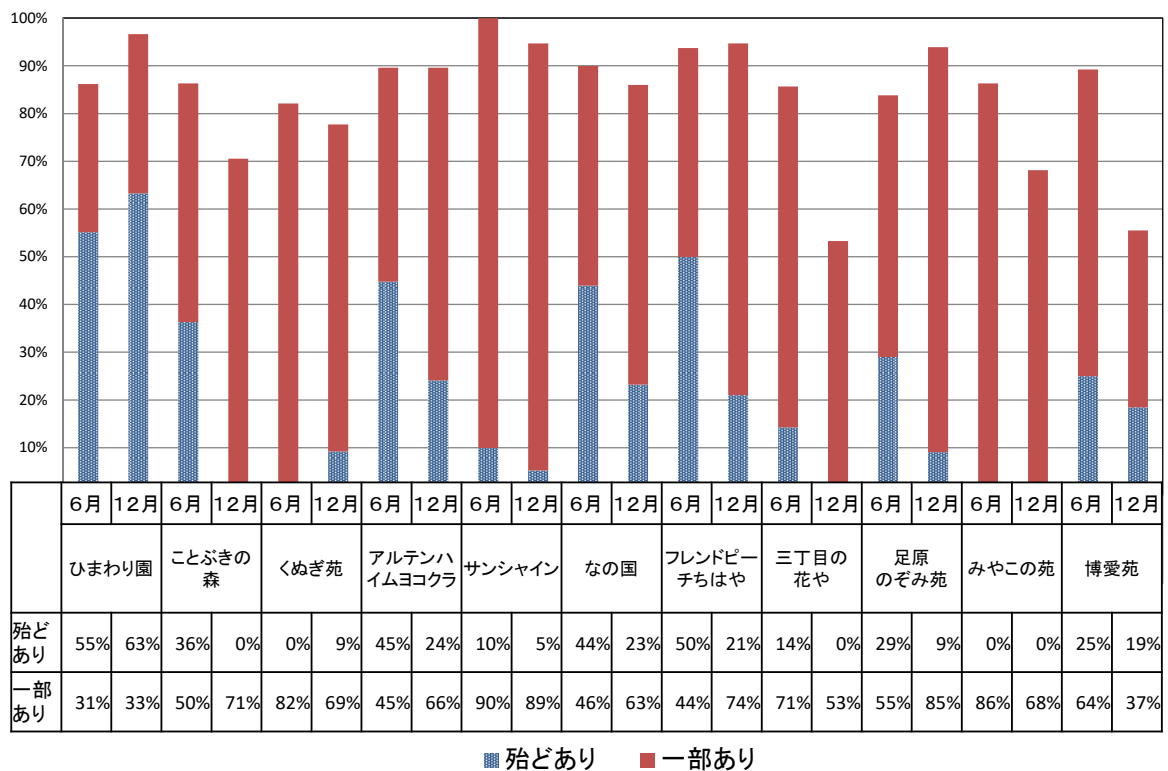
③ 腰痛の変化 1期生アドバイザー施設・先行モデル施設



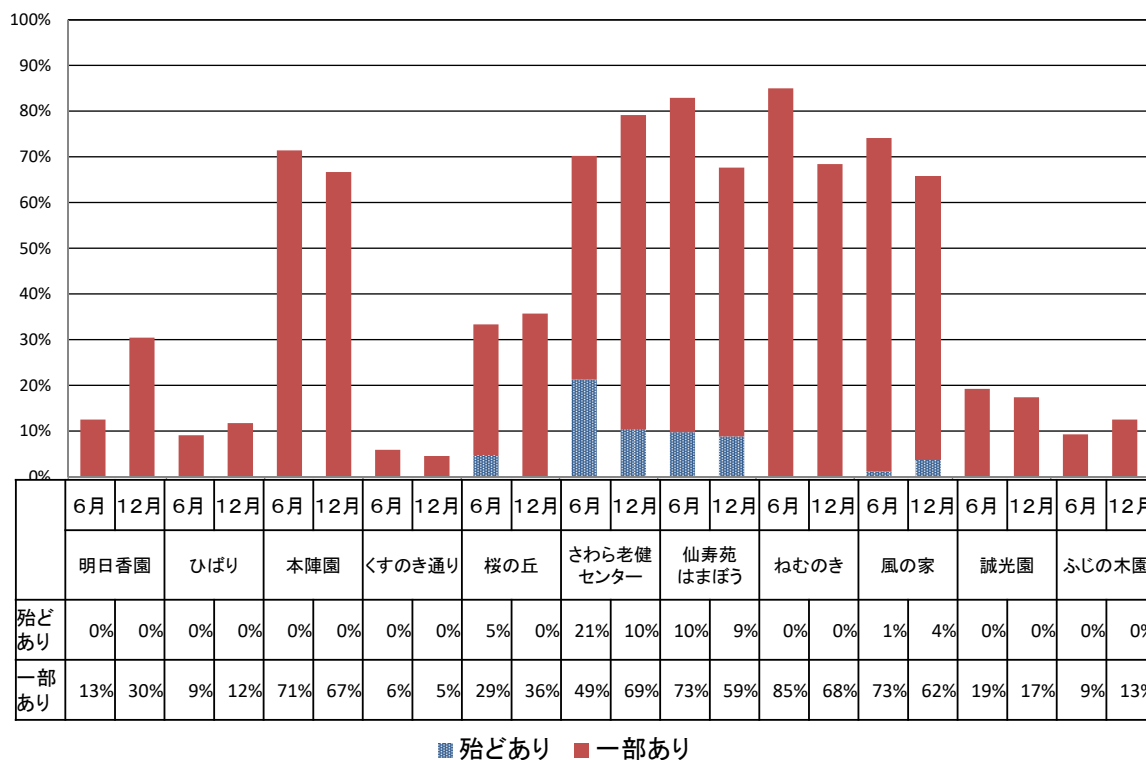
④ 持ち上げや抱え上げ介助の変化 3期生 新規取り組み施設



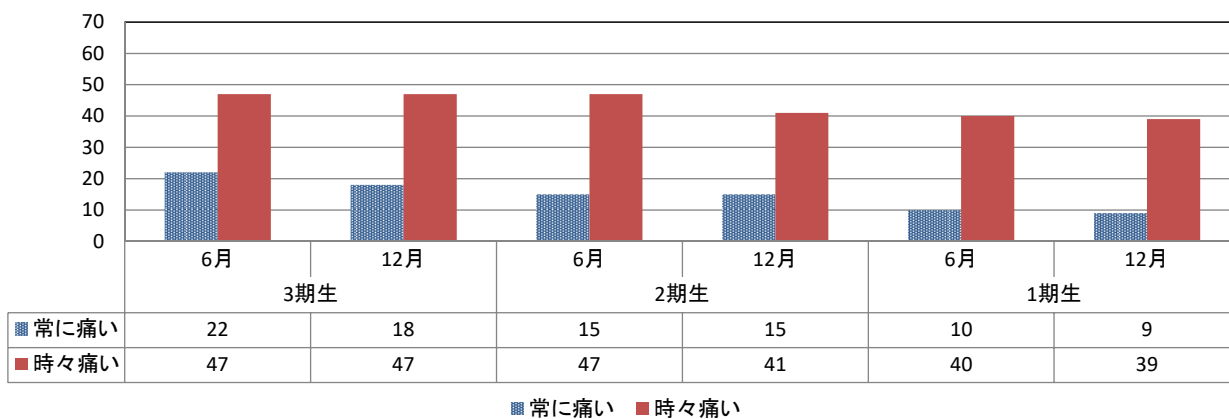
④ 持ち上げや抱え上げ介助の変化 2期生 メンター施設



持ち上げや抱え上げ介助の変化 1期生 アドバイザー施設



⑤ 腰痛の変化の比較 1期生・2期生・3期生の6月と12月の平均の比較 (%)



⑤ 持ち上げ・抱え上げ介助の変化の比較 1期生・2期生・3期生の平均の比較 (%)

